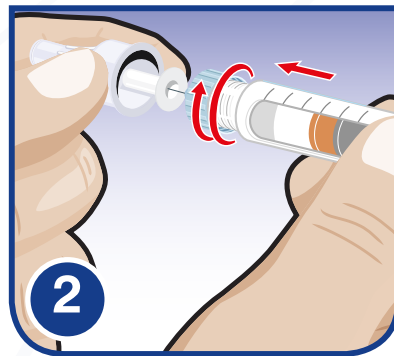


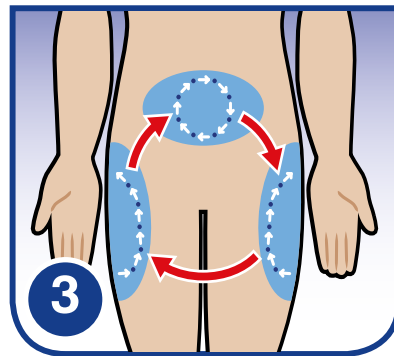
Guide pour une injection réussie



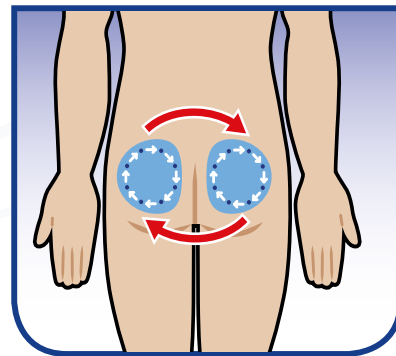
D'abord, lavez-vous les mains soigneusement.

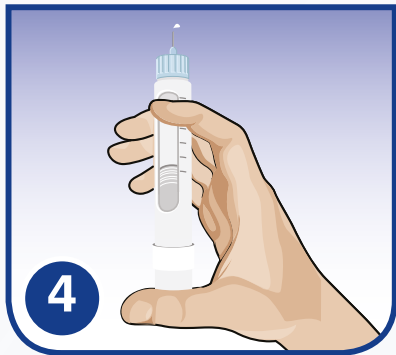


Vissez la nouvelle aiguille sur le stylo. Enlevez le capuchon externe et le petit capuchon.

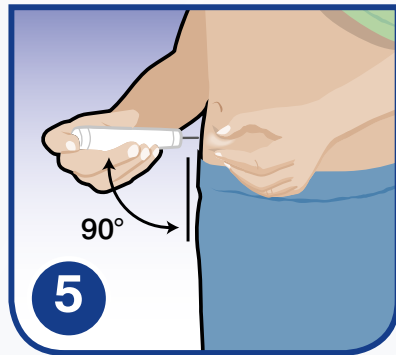


Assurez-vous de bien alterner les sites d'injection.

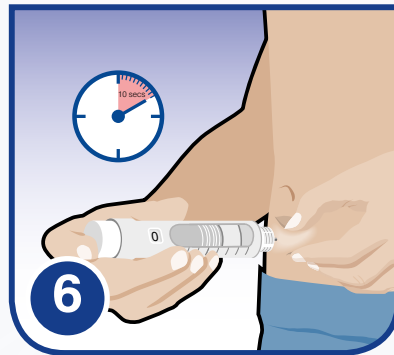




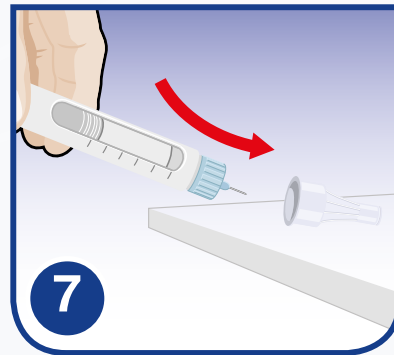
Purgez votre stylo selon les recommandations et sélectionnez la dose requise.



Effectuez un pli si nécessaire et insérez l'aiguille à un angle de 90°.



Appuyez à fond sur le bouton poussoir. Gardez le bouton enfoncé et l'aiguille sous la peau, comptez doucement jusqu'à dix avant de la retirer.



Remplacez soigneusement le capuchon externe.



Jetez l'aiguille dans un collecteur adapté à cet effet.

Cette carte constitue une aide seulement pour l'éducation. Vous devrez toujours suivre la technique d'injection recommandée par votre professionnel de santé. Si vous avez des questions demandez à votre infirmière d'éducation ou votre professionnel de santé.