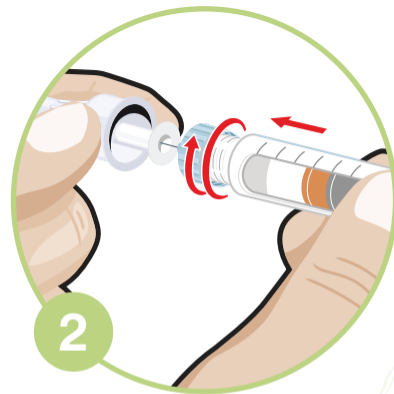


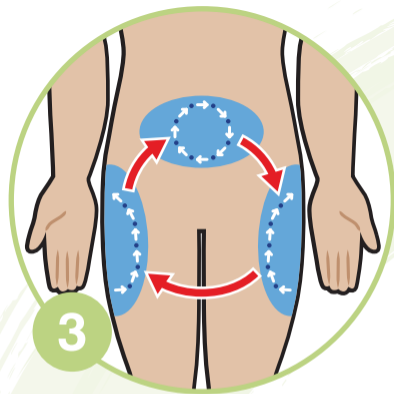
# Anleitung für eine gute Injektionstechnik



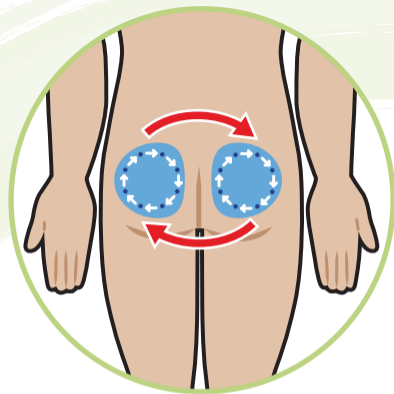
Waschen Sie Ihre Hände vor jeder Injektion.

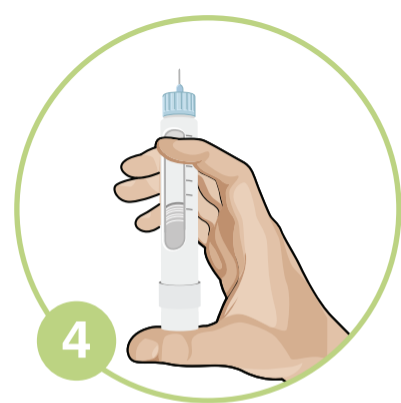


Schrauben Sie eine neue Nadel auf Ihren Pen. Entfernen Sie die äußere und innere Schutzkappe.



Wechseln Sie die Injektionsstelle nach jeder Injektion. Vermeiden Sie für die Insulininjektion Stellen, wo Hautveränderungen (Verhärtungen etc.) sichtbar oder spürbar sind.

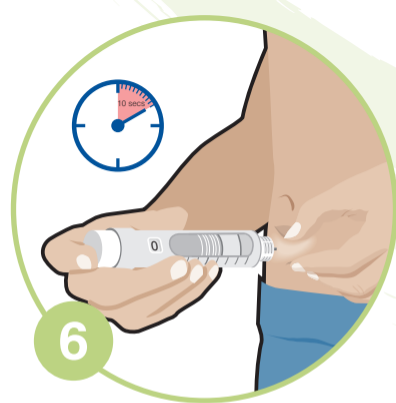




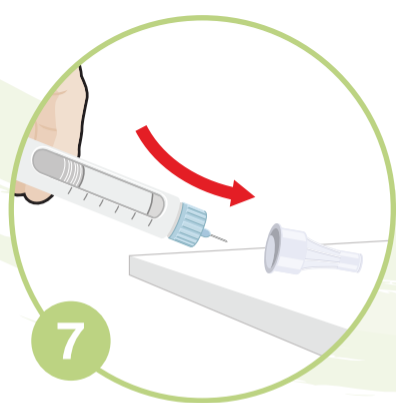
Pen senkrecht halten. 2 Einheiten Insulin einstellen und auslösen, um Luftbläschen aus der Patrone zu lassen. Dann die benötigte Insulinmenge einstellen.



Bilden Sie eine Hautfalte – wenn empfohlen – und stechen Sie die Nadel in einem 90° Winkel in die Haut.



Betätigen Sie den Auslöseknopf und halten Sie ihn in dieser Position. Zählen Sie langsam bis 10 bevor Sie die Nadel wieder aus der Haut ziehen.



Setzen Sie die äußere Schutzkappe vorsichtig wieder auf die benutzte Nadel, um diese sicher abzdrehen.



Entsorgen Sie die benutzte Pennadel in einen hierfür geeigneten Behälter.

GIG-10PP-LT/MCC/KB/GER/0318/01